



Wilhelminaplein 8
2243 HE Wassenaar

€ 3.950.000 k.k. — € 6.900 p.m. ex.

Vraagprijs	€ 3.950.000 k.k. — € 6.900 p.m. ex.
Inrichting	Gestoffeerd
Status	Beschikbaar
Oplevering	In overleg
Soort woonhuis	Villa, vrijstaande woning
Soort bouw	Bestaande bouw
Bouwjaar	1925
Onderhoud binnen	Goed
Onderhoud buiten	Goed
Ligging	Aan bosrand, aan park, vrij uitzicht, open ligging
Bijzonderheden	Monumentaal pand, monument
Oppervlakte	444m ²
Perceel	2.136m ²
Overig	204m ²
Inhoud	2.106m ³
Kamers	16
Slaapkamers	9
Badkamers	3
Verdiepingen	3
Voorzieningen	Tv-kabel
Warm water	C.v.-ketel
Verwarming	C.V.-ketel
Ketel	(combi-ketel, eigendom)
Balkon	Ja
Tuin	Tuin rondom
Schuur	Inpandig
Soort garage	Inpandig
Capaciteit	2
Afmetingen	38m ² , 640×596

Ten aanzien van de juistheid kan door geen aansprakelijkheid worden aanvaard, noch kan aan de vermelde informatie enig recht worden ontleend.

Wilhelminaplein 8 Wassenaar - Park de Kieviet

Authentieke, idyllische droomvilla:
Villa Casa Cara.

See English text below.

Op één van de mooiste en meest geliefde locaties van Wassenaar gelegen. Schitterende unieke vrijstaande villa met lange oprit en dubbele inpandige garage. Prachtig zonnig perceel van maar liefst 2136m².

Inleiding:

Zodra u deze rietgedekte villa betreedt wordt u overvallen door het gevoel van thuiskomen. Alles klopt hier gewoon. Het entree, de vestibule en de prachtige ruime ontvangsthall met bordestrap oogt zeer klassiek. Via het toilet met fontein kunt u de riante woon/eetkamer betreden. De woonkamer heeft openslaande deuren naar het zonnige terras op het Zuidwesten met uitzicht over de beeldschone tuin. Vanuit de hal is er toegang naar zowel de tv- als de werkkamer. Ook is er toegang tot de ruime leefkeuken. De dubbele inpandige garage kunt u via de hal bereiken.

Eerste etage:

Vanuit het bordes heeft u een mooi zicht op de imposante ontvangsthall. Op deze etage bevinden zich vijf ruime slaapkamers waarvan 4 met toegang tot het balkon. Vanuit de slaapkamers is er wederom een prachtig uitzicht over de tuin rondom. Daarnaast zijn er twee riante badkamers die beiden voorzien zijn van wastafel, bad, douche en toilet. U kunt de badkamers vanuit de overloop bereiken.

2e etage,

Op deze verdieping zijn er vier ruime slaapkamers met zeer veel opbergmogelijkheden. De badkamer is voorzien van inloopdouche, wastafel en toilet welke vanuit de gang toegankelijk is.

De kelder is een verstopte parel. Er zijn namelijk drie ruime kamers te vinden die momenteel gebruikt worden als bar, wijnkelder en beging.

De villa werd gebouwd in 1925 naar ontwerp van de architect N.H.W. Scholte in opdracht van H.Hendriks. De villa Casa Cara werd ontworpen in een Expressionistische bouwstijl met kenmerken van de Amsterdamse School. Het traplicht gevuld met glas-in-lood, gecombineerd met gebrandschilderd glas is afkomstig uit het atelier van Jan Schouten (1852-1937) 't Prinsenhof' in Delft.

Het woonhuis met garage uit 1925 van N.H.W. Scholte is van algemeen belang vanwege de architectuurhistorische waarde als voorbeeld van een ontwerp in een Expressionistische stijl met elementen uit de Amsterdamse School. Tevens als ontwerp uit het oeuvre van de architect N.H.W. Scholte van waarde.

Het woonhuis met garage is uniek door zijn materiaalgebruik en detaillering voor zowel het exterieur als enkele interieuronderdelen. Deze unieke villa is van stedenbouwkundig belang als beeldbepalend onderdeel van het stedenbouwkundige concept van het villapark "De Kieviet". Vanwege de ligging aan het Wilhelminaplein heeft het pand in combinatie met de omliggende villa's en groenaanleg tevens ensemblewaarde.

Over Jan Schouten (glazenier):

Voor gebouwen als het Vredespaleis te Den Haag, het Rijksmuseum te Amsterdam, de Nieuwe Kerk te Delft, Huize Mellard te Den Haag, en De Inktpot te Utrecht ontwierp atelier 't Prinsenhof nieuwe gebrandschilderde ramen.

Over architect N.H.W. Scholte (architect Wilhelminaplein 8):
o.a. ook de architect van Hotel Schiller in Amsterdam (opening 1913)

Park de Kieviet is een villawijk die in 1911-1914 werd ontworpen door de architect Johan Mutters

Meijendel:

Is een prachtig duingebied en onderdeel van Nationaal Park Hollandse Duinen. Hier kunt u heerlijk fietsen en urenlang wandelen. Ontdek het bos en de hoge duinen. Meijendel is het grootste aaneengesloten duingebied van Zuid-Holland. Het prachtige natuurgebied strekt zich uit tussen Scheveningen, Den Haag en Wassenaar. Vanaf Wilhelminaplein 8 is het 10-15 fietsminuten naar Boederij Meyendel en het strand van Wassenaar.

Bijzonderheden:

Toplocatie echt in het hart van villapark "De Kieviet" "Om de hoek" van De Kievitschool, Het Rijnlands Lyceum, HGC hockeyclub en Museum Voorlinden;

Bouwjaar 1925;

Riante woon/eetkamer met openhaard;

Rieten dak;

Dubbele inpandige garage;

Architect: W. Scholte;

Rijksmonument;

Het huis staat op schitterend perceel van 2136m²;

Woonoppervlakte 444m² inhoud 2106m³

200m² overige inpandige ruimte door kelder en garage te verwarmen kan de totale oppervlakte vergroot worden naar meer dan 600m²;

Zeer riante wijnkelder met bar en entertainment ruimte;

Villa's van dit kaliber komen zelden in de verkoop.

Unieke kans;

Bezichtiging mogelijk 7 dagen per week;

Oplevering in overleg.

Wilhelminaplein 8 Wassenaar - Park de Kieviet

Authentic, idyllic dream villa:

Villa Casa Cara.

Located in one of the most beautiful and popular locations in Wassenaar. Beautiful unique detached villa with long driveway and double indoor garage. Beautiful sunny plot of 2136m².

Introduction:

As soon as you enter this thatched villa you will be overcome by the feeling of coming home. Everything just works here.

The entrance, vestibule and beautiful spacious lobby with landing stairs look very classic. You can enter the spacious living/dining room via the toilet with fountain. The living room has French doors to the sunny southwest-facing terrace with a view over the beautiful garden. From the hall there is access to both the TV room and the office. There is also access to the spacious kitchen. The double indoor garage can be reached via the hall.

First floor:

From the landing you have a beautiful view of the impressive reception hall. There are five spacious bedrooms on this floor, 4 of which have access to the balcony. From the bedrooms there is again a beautiful view over the surrounding garden. There are also two spacious bathrooms, both equipped with a sink, bath, shower and toilet. You can reach the bathrooms from the landing.

2nd floor,

On this floor there are four spacious bedrooms with plenty of storage options. The bathroom has a walk-in shower, sink and toilet which is accessible from the hallway.

The cellar is a hidden gem. There are three spacious rooms that are currently used as a bar, wine cellar and hallway.

The villa was built in 1925 according to a design by the architect N.H.W. Scholte commissioned by H.Hendriks. The villa Casa Cara was designed in an Expressionist architectural style with characteristics of the Amsterdam School. The stair light filled with stained glass, combined with stained glass, comes from the studio of Jan Schouten (1852-1937).

't Prinsenhof' in Delft.

The house with garage from 1925 of N.H.W. Scholte is of general interest because of its architectural-historical value as an example of a design in an Expressionist style with elements from the Amsterdam School. Also as a design from the oeuvre of the architect N.H.W. Scholte of value.

The house with garage is unique due to its use of materials and detailing for both the exterior and some interior parts.

This unique villa is of urban development importance as an image-defining part of the urban development concept of the villa park "De Kieviet". Due to its location on Wilhelminaplein, the building, in combination with the surrounding villas and greenery, also has ensemble value.

About Jan Schouten (glazier):

Atelier 't Prinsenhof designed new stained glass windows for buildings such as the Peace Palace in The Hague, the Rijksmuseum in Amsterdam, the Nieuwe Kerk in Delft, Huize Mellard in The Hague, and De Inktpot in Utrecht.

About architect N.H.W. Scholte (architect Wilhelminaplein 8):

also the architect of Hotel Schiller in Amsterdam (opening 1913)

Park de Kieviet is a residential area that was designed in 1911-1914 by the architect Johan Mutters

Meijendel:

Is a beautiful dune area and part of the Hollandse Duinen National Park. Here you can enjoy cycling and walking for hours. Discover the forest and the high dunes. Meijendel is the largest contiguous dune area in South Holland.

The beautiful nature reserve extends between Scheveningen, The Hague and Wassenaar.

From Wilhelminaplein 8 it is 10-15 minutes by bike to Boederij Meyendel and the beach of Wassenaar.

Particularities:

Top location really in the heart of villa park "De Kieviet" "Around the corner" of De Kievietschool, Het Rijnlands Lyceum, HGC hockey club and Museum Voorlinden;

Year of construction 1925;

Spacious living/dining room with fireplace;

Straw roofing;

Double indoor garage;

Architect: W. Scholte;

National monument;

The house stands on a beautiful plot of 2136m²;

Living area 444m², volume 2106m³

200m² of other indoor space, by heating the basement and garage, the total surface area can be increased to more than 600m²;

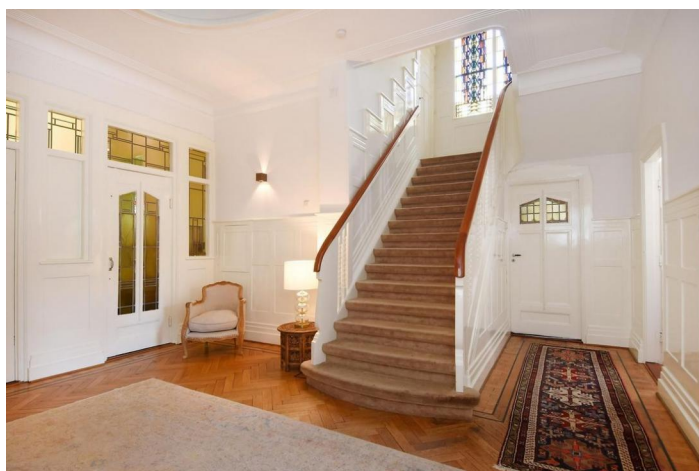
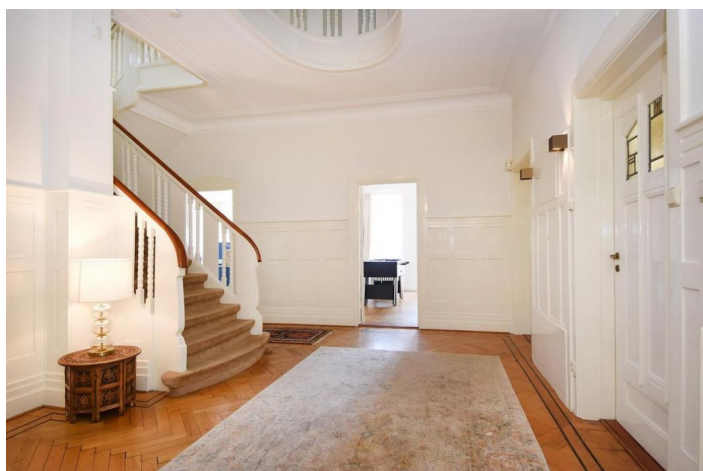
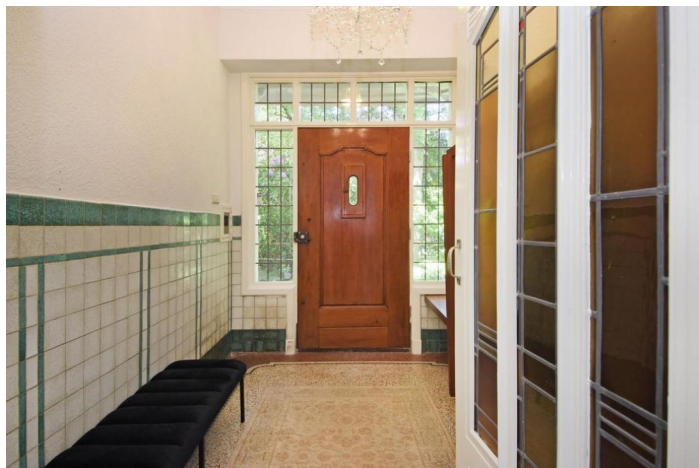
Very spacious wine cellar with bar and entertainment area;

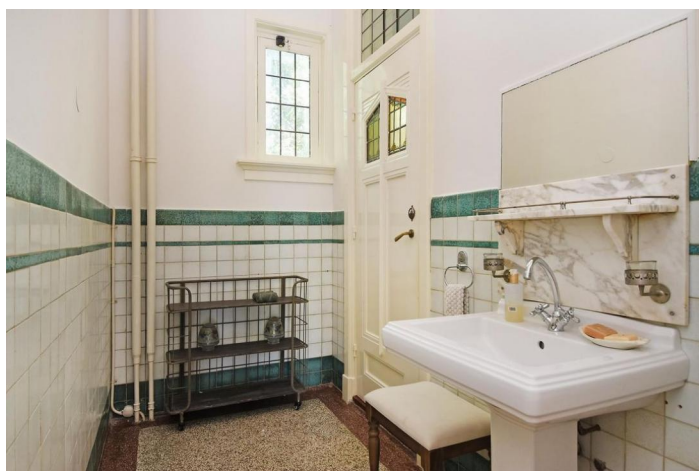
Villas of this caliber rarely come up for sale.

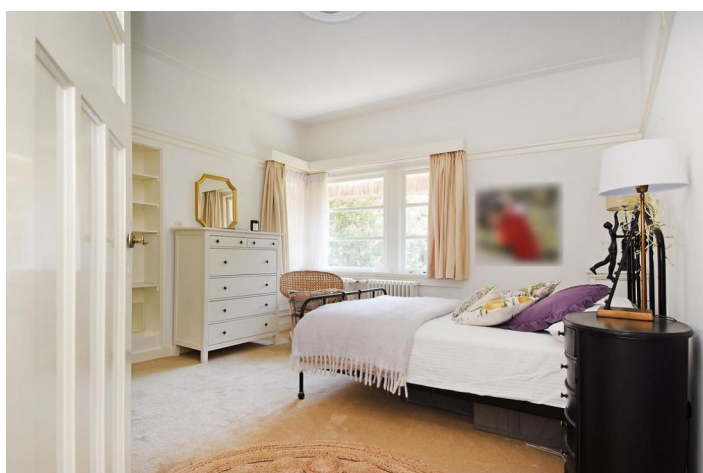
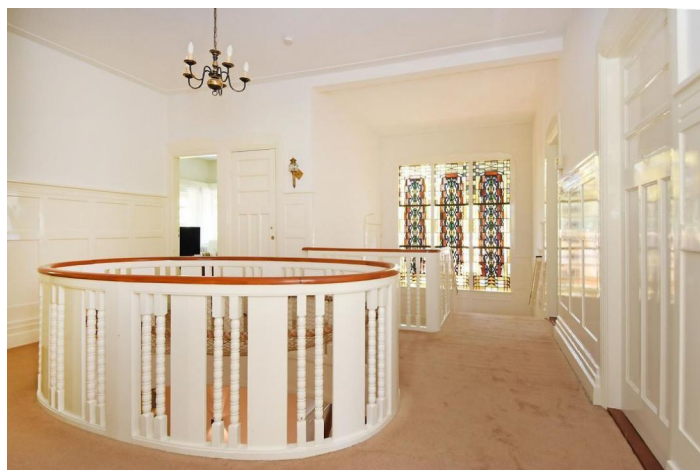
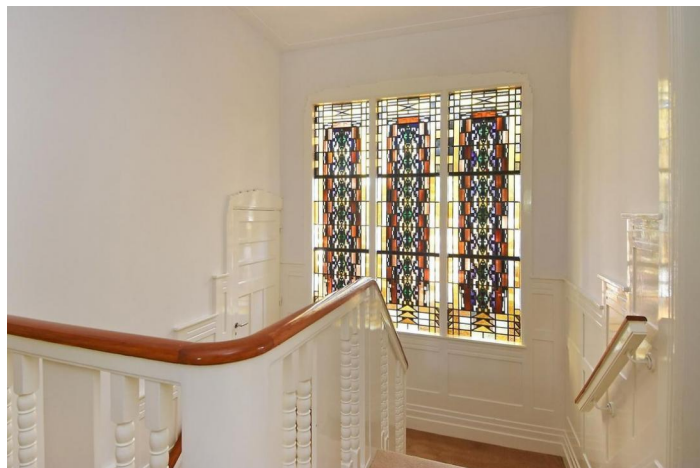
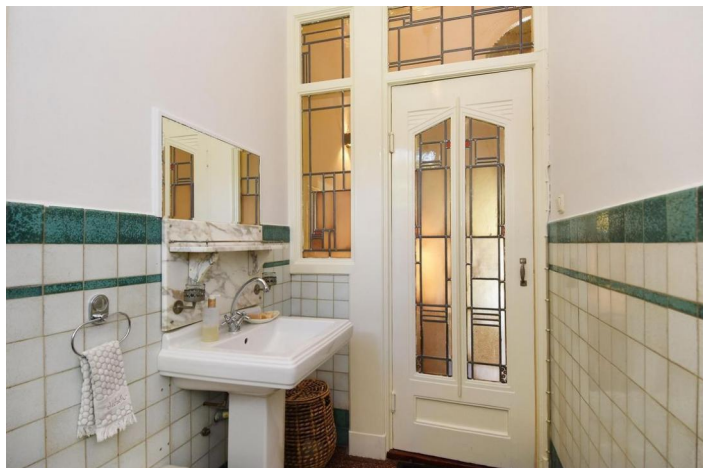
Unique opportunity;

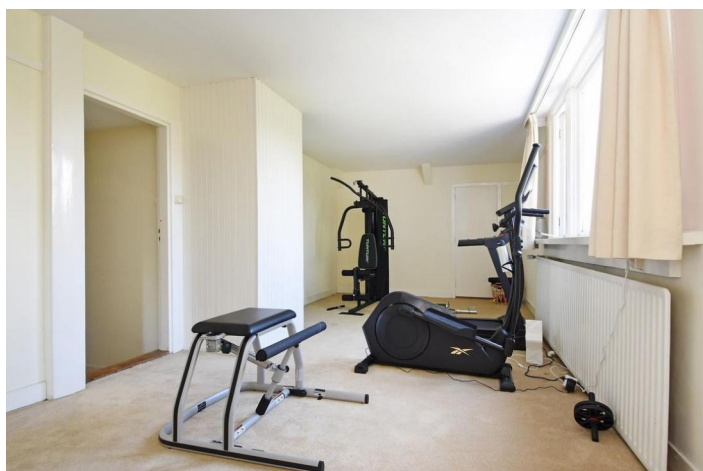
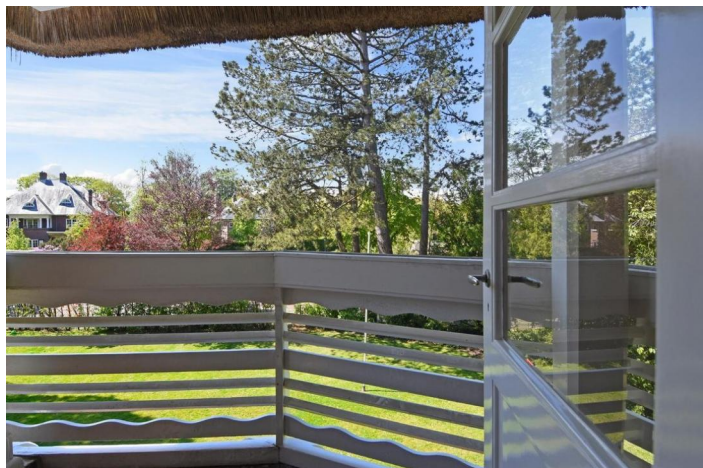
Viewing possible 7 days a week;

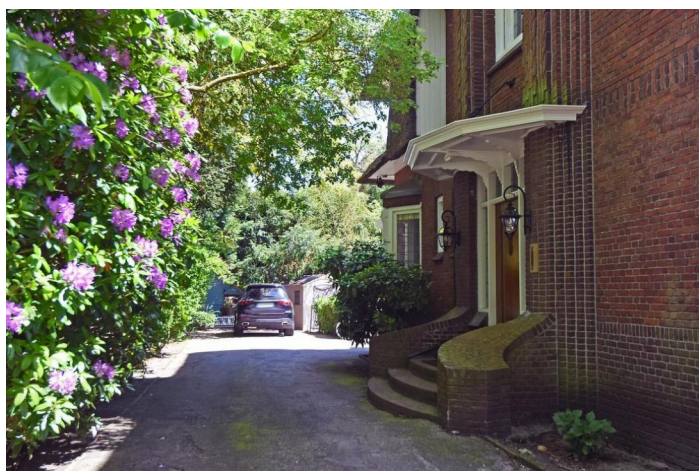
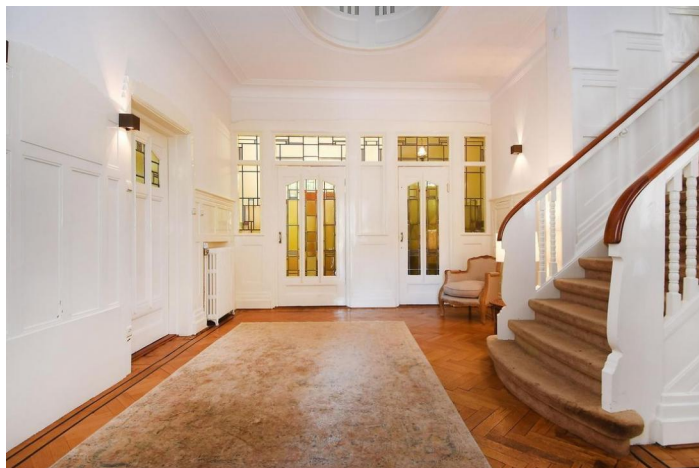
Delivery in consultation.



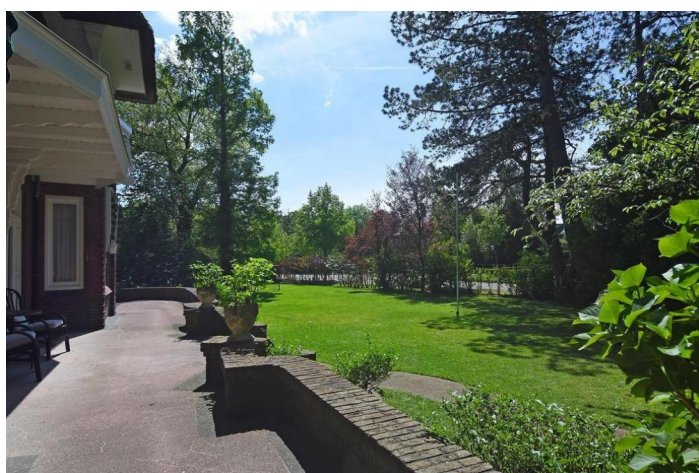
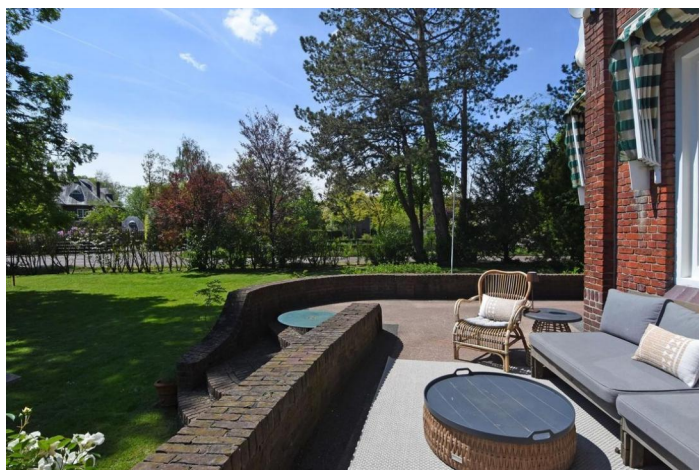


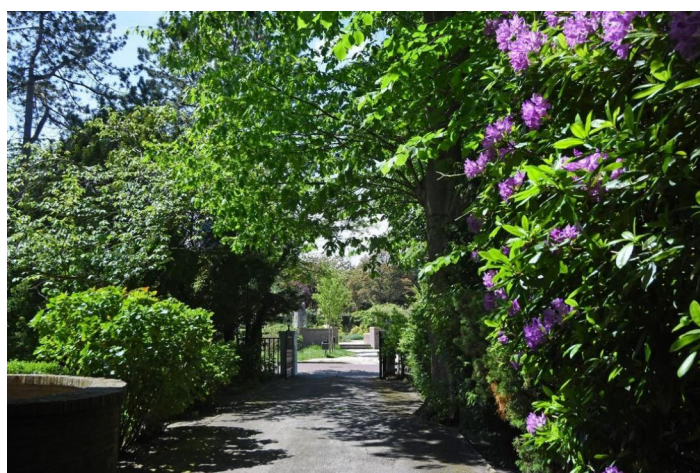


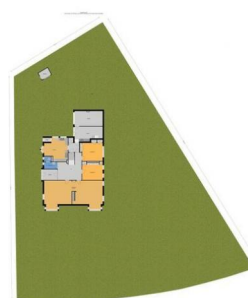
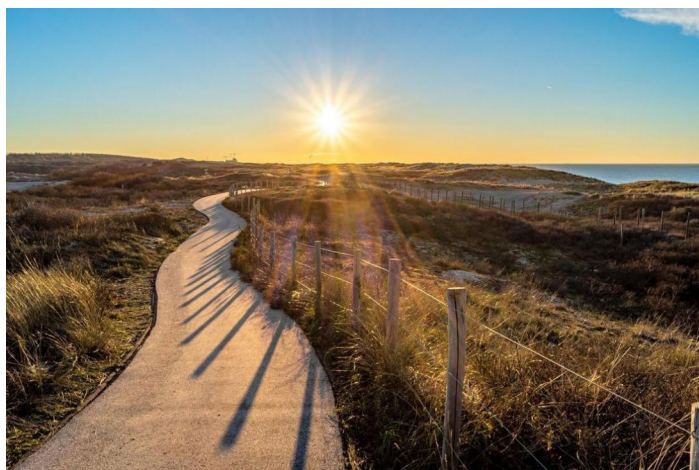


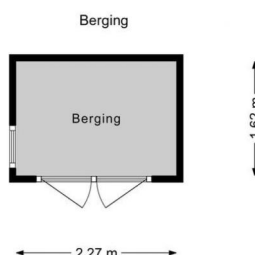
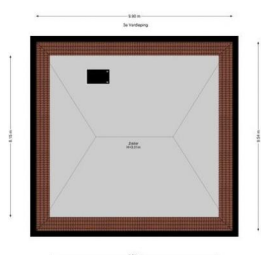
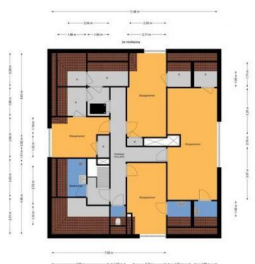
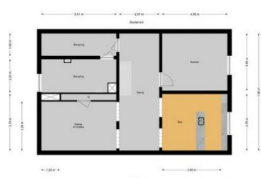












Berging

